

## Rohrrahmentor VARIO trend

### 1 | Einleitung



Das modulare Rohrrahmentor VARIO ist als 1-, 2- oder 3-flügelige Variante erhältlich und bietet die Möglichkeit die Öffnungsrichtung durch individuelle Montage der Torpfosten, Torflügel und Scharniere frei zu bestimmen.

Torflügel sind in den Breiten 1000-2500 mm und den Höhen 800-2000 mm erhältlich.

Passende Torpfosten gibt es in den Varianten Anschlag- oder Scharnierpfosten, jeweils in den Maßen 60x60, 80x80 und 100x100 mm.

Für ein 1-flügeliges VARIO wird je 1 Scharnier- und 1 Anschlagpfosten, für ein 2-flügeliges VARIO 2 Scharnierpfosten und für ein 3-flügeliges VARIO 3 Scharnierpfosten benötigt.

### 2 | Vor der Montage

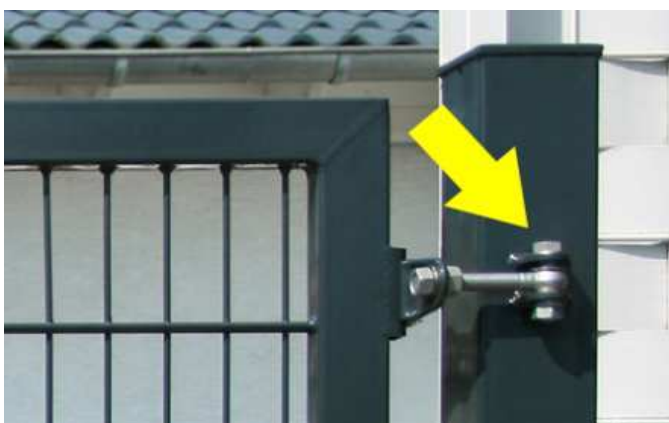
Ermitteln Sie vor der Montage die Lichte Weite Ihres Tores anhand der folgenden Tabelle. Die Lichte Weite ist das Innenmaß zwischen den Pfosten.

Flügel Nennmaß	Flügelmaß	Lichte Weite 1-fl.	Lichte Weite 2-fl.
1000 mm	920 mm	1000 mm	1970 mm
1250 mm	1170 mm	1250 mm	2470 mm
1500 mm	1420 mm	1500 mm	2970 mm
1750 mm	1670 mm	1750 mm	3470 mm
2000 mm	1930 mm	2010 mm	3990 mm
2250 mm	2180 mm	2260 mm	4490 mm
2500 mm	2430 mm	2510 mm	4990 mm
3000 mm	2930 mm	3010 mm	5990 mm

Ermitteln Sie vor der Montage der Torpfosten unbedingt die Aufhängehöhe Ihrer Flügel. Empfohlen wird ein Abstand von 50 mm zwischen Flügelunterkante und dem Boden. Berücksichtigen Sie hierzu zwingend den gesamten Schwenkbereich der Flügel (Unebenheiten im Gelände).

### 3 | Montage der Torpfosten

Betonieren Sie die Torpfosten anhand der ermittelten Lichten Weite und Aufhängehöhe der Flügel ein. Alle Torpfosten werden standardmäßig je nach Torhöhe bis zu 550 mm Bodeneinstand geliefert.



Achten Sie bei der Pfostenmontage darauf, dass die angeschweißten Aufhängelaschen des Scharnierpfostens in die Richtung der späteren Toröffnung zeigen.

# MONTAGEANLEITUNG

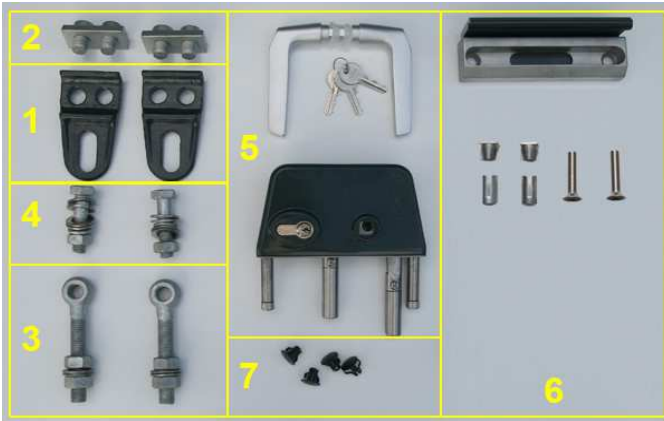
www.123ZaunShop.de

03304-5216006

## Rohrrahmentor VARIO trend

### 4 | Montage des Zubehörs

Zum Lieferumfang eines VARIO-Tores gehört ein umfangreiches Zubehörpaket mit hochwertigen Komponenten.



Zubehörset VARIO 1-flügelig



Zubehörset VARIO 2-flügelig

Führen Sie die folgenden Schritte zur Montage des Zubehörs durch:



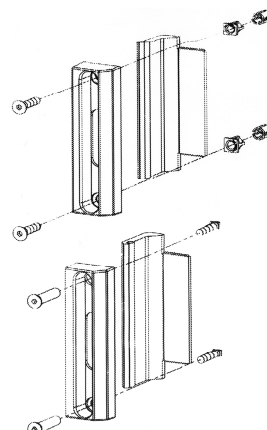
Befestigen Sie die Laschen (1) mit Hilfe der trapezförmigen Stahlplatten (2) an die dafür vorgesehenen Anschweißstücke, seitliche am Torflügel. Das Langloch der Lasche zeigt dabei zur Öffnungsrichtung des Tores.

Die Augenschrauben (3) werden nun mit Hilfe der Schrauben (4) am Torpfosten montiert. Anschließend kann die Verbindung des Flügels mit dem Pfosten erfolgen.



Montieren Sie nun das Locinox-Schloss (5) und die beiden Klinken (5). Bei einem 2-flügeligen VARIO-Tor können Sie das Schloss wahlweise links oder rechts montieren.

Die abgeschrägte Riegelfalle lässt sich bei der Installation, je nach Schließrichtung, um 180° drehen.



**Bei 1-flügeligem VARIO:**  
Installieren Sie nun den Anschlag (6) an den Anschlagpfosten.

**Bei 2-flügeligem VARIO-Tor:**  
Beim 2-flügeligen VARIO-Tor wird der Anschlag (6) in Kombination mit einer Griffmulde (6) am Rahmen des zweiten Flügels installiert.

# MONTAGEANLEITUNG

www.123ZaunShop.de

03304-5216006

## Rohrrahmentor VARIO trend

### 4 | Montage des Zubehörs

(Fortsetzung)



#### Bei 3-flügeligem VARIO-Tor:

Das 3-flügelige Tor besteht aus einer Kombination aus einem 2- und einem 1-flügeligen Tor, wobei der Anschlag für das 1-flügelige Tor am linken oder rechten Scharnierpfosten des 2-flügeligen Tores montiert wird. Die erforderlichen Bohrungen im Pfosten müssen bauseits erstellt werden.



#### Nur bei 2- und 3-flügeligem VARIO:

Der Torfeststeller (8) wird am Standflügel, mit den am unteren Ende des Flügelrahmens befindlichen Bohrungen, verschraubt. Um ein späters Heraufziehen des Riegels von Außen zu verhindern, verwenden Sie den beiliegenden Sicherungssplint.

Montieren Sie anschließend die Bodenhülse (8) zur Aufnahme des Feststellriegels im Erdreich.

Verschließen Sie abschließend noch die ungenutzten Bohrungen im Flügelrahmen mit den Blindstützen (7).

### 5 | Optionales Zubehör

#### ZAUNANSCHLUSS:



Mit Hilfe der optionalen Zaunanschlussleisten, bzw. Zaunanschlusswinkel stellen Sie einach und unkompliziert die Verbindung zu Ihrer Zaunanlage im gewünschten Winkel her.

Führen Sie an der gewünschte Position die erforderliche Anzahl an Bohrungen durch.

Die Montage erfolgt dann mittels der beiliegenden selbstschneidenden Edelstahlschrauben mit intergrierter Bohrspitze am VARIO-Pfosten (Sechskant-Bit erforderlich).

#### ZUSÄTZLICHER TORFESTSTELLER:

Um bei einem 2-flügeligen Tor beide Flügel feststellen zu können, ist als Ergänzung ein weiterer Torfeststeller optional bei AOS STAHL erhältlich.